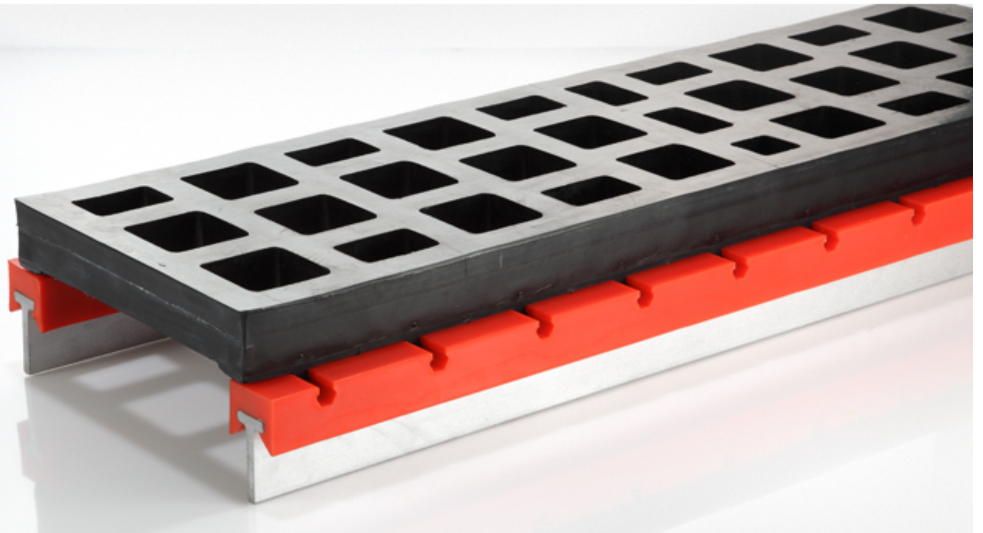


## Varia

Le système emboîtable pour une connexion rapide et solide aux pièces normalisées.



### Montage facile et variable

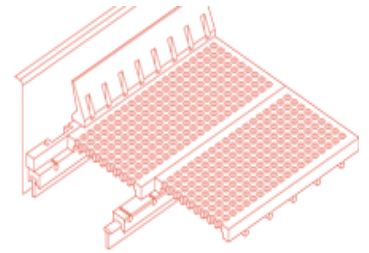
Le système emboîtable VARIA repose sur la connexion simple, mais robuste, de pièces normalisées. Ses garnitures de tamis emboîtables sont réalisées selon le domaine d'utilisation en KÜPRENE, GK-SOFT, GIGANT ou CLEAN. De par la structure standardisée, un plateau peut être garni avec des matériaux différents, ce qui s'avère souvent être un avantage dans la pratique. Des baguettes adaptatrices fixent sur la construction de base les tamis emboîtables. Les éléments de tamis peuvent être enfoncés au marteau, retirés en les soulevant au levier, ou entrés et retirés par poussée latérale.

De plus, la baguette adaptatrice protège de l'usure la construction de base en acier. Le système emboîtable VARIA est parfaitement adapté non seulement pour l'équipement premier de tamiseuses neuves, mais aussi pour la modification de l'équipement d'installations existantes. Il peut être monté et démonté très simplement sans matériel de fixation supplémentaire, ne nécessite pratiquement pas de maintenance, et se distingue par sa rentabilité élevée.

### Fonctions

- Montage extrêmement facile
- Construction de base robuste en acier
- Des baguettes adaptatrices protègent de l'usure la construction de base
- Garnitures extrêmement résistantes à l'usure en caoutchouc ou polyuréthane, à trous coniques
- Matériaux divers possibles sur un plateau de tamisage
- Adapté pour l'équipement premier et les changements d'équipement
- Très efficient

### Technologie



Servent de construction de base des poutres en profilé acier en T et une baguette adaptatrice en polyuréthane. Les éléments de tamis peuvent alors être enfoncés au marteau ou changés très simplement.

### Matériaux

#### Gigant

Caoutchouc vulcanisé en moule, d'une dureté d'environ 60 Shore A. Très résistant à l'abrasion et élastique.

#### GK Soft

Polyuréthane de duretés différentes, jusqu'à 85 Shore A. Résistant à l'usure et élastique.

#### Clean

Caoutchouc vulcanisé en moule, d'une dureté d'environ 35 Shore A. Extrêmement flexible et résistant à l'usure.

#### Küprene

Polyuréthane résistant à l'usure, d'une dureté de 90 Shore A. Élastique et résistant aux coups et heurts. Résistant à l'eau et à de nombreux produits chimiques.